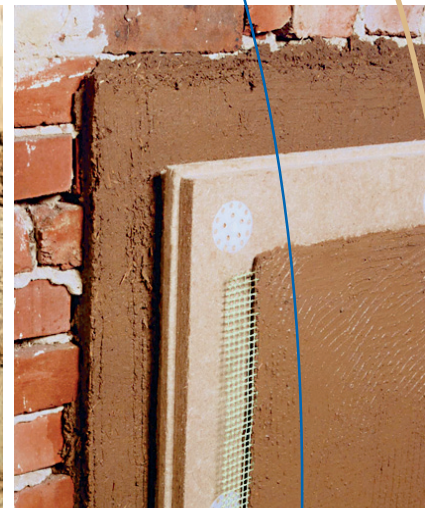


conluto

Vielfalt aus Lehm



Altbausanierung mit Lehm

Multitalent Lehm:
wärmedämmend, winddicht, wertsteigernd



Altbausanierung mit Lehm

conluto

Innenseitige Dämmung

Bei Gebäuden, deren Außenansicht unverändert bleiben soll, kommt es besonders auf eine wirksame innenseitige Dämmung der Außenwände an. Dabei soll nicht nur eine Verbesserung der Wärmedämmung erzielt, sondern auch die Winddichtigkeit und der Schallschutz erhöht werden. Je nach Voraussetzungen und Anforderungen können Dämmplatten in Verbindung mit Lehmputzen, Leichtlehmsteinen oder Leichtlehm-mischungen genau die richtige Wahl sein, um die gewünschten Ergebnisse zu erzielen. Bei der Abwägung, welche Art der Innenschale gewählt wird, spielen selbstverständlich viele Faktoren eine Rolle: Trocknungszeiten, Wandstärken, Dämmwerte, Fundamente oder die Verarbeitbarkeit. Diese und weitere Punkte entscheiden über den Einsatz der einen oder der anderen Technik. Bei Ihrer richtigen Entscheidung unterstützt Sie conluto.

conluto Arbeitsblätter 2.1 | 2.2 | 2.3

Ausfachung

Für das Verfüllen von Gefachen bei Fachwerkbauten können unterschiedlichen Techniken eingesetzt werden. Die traditionelle Ausfachung erfolgt mit Holzstaken und Weidenruten, die zunächst als eine Art Flechtwerk ausgeführt, dann mit Strohlehm beworfen und aufgefüllt werden. Eine Reparatur dieser Gefache ist problemlos möglich und erspart oft unnötig hohe Sanierungskosten.

Die Neuausfachung von Fachwerkfeldern erfolgt heutzutage in der Regel mit Lehmsteinen. Sie ermöglichen ein schnelles, rationelles Arbeiten und sorgen für geringe Trocknungszeiten. Im Außenfachwerk werden hier Leichtlehmsteine verwendet, die sich durch ihre hohe Witterungsbeständigkeit auszeichnen. Für Innengefache sind schwere Lehmsteine eine optimale Möglichkeit, den Schallschutz zu verbessern und Speichermasse zu schaffen. Alle hierzu erforderlichen Produkte finden Sie bei conluto.

conluto Arbeitsblatt 1.1

Lehmputze

In vielen Altbauten finden sich Jahrhunderte alte Lehmputze, die in ihrer Substanz völlig unbeschädigt sind, jedoch beispielsweise durch Umbauarbeiten fehlerhaft geflickt und angearbeitet wurden. Diese Lehmputze lassen sich ohne großen Kostenaufwand mit dem conluto Lehm-Unterputz ausbessern und anschließend mit einem flächigen Lehm-Oberputz versehen. Die fertigen Oberflächen werden direkt gestrichen oder mit einem weiteren Finish behandelt. Attraktive Gestaltungsvarianten bieten die Lehm-Edelputze von conluto. Die Farbpalette reicht von hellem Weiß bis zum warmen Rot-Ton und bietet die Möglichkeit, Wände und Decken farbig schillernd zu gestalten.

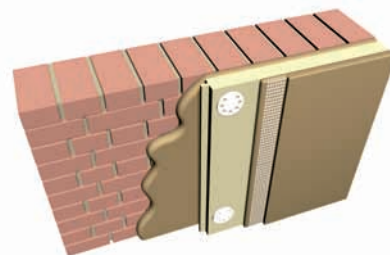
conluto Arbeitsblatt 5.1

Lehmfarbe und Lehmstreichputz

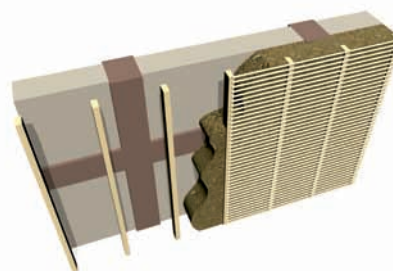
Die Oberflächen von Altbauten können mit den Lehmfarben und Lehmstreichputzen von **CONLINO** originalgetreu farblich und strukturell nachempfunden werden. Die Lehmfarben stehen in neun Farbtönen zur Verfügung und schaffen eine hoch deckende, abriebfeste und atmungsaktive Oberflächenschicht. Mit den farbigen Lehmstreichputzen lassen sich fein strukturierte Oberflächen gestalten und das völlig unkompliziert.

Wichtig: Dieses ist ein Werbeblatt und ersetzt nicht unsere technischen Anleitungen.

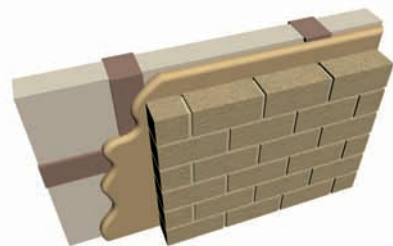
www.conluto.de



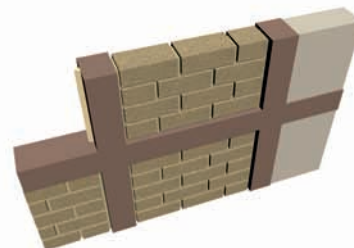
Innenschale aus Dämmplatten



Innenschale aus Leichtlehm



Innenschale aus Leichtlehmsteinen



Neuausfachung mit Lehmstein-Mauerwerk

Ihr conluto-Händler

Mitglied im Dachverband Lehm e.V.

